

事業所および関連会社

本社および事業所

●本社・総合エンジニアリングセンター
〒275-0024 千葉県習志野市茜浜2丁目8-1
Tel: 047-451-1111
URL <https://www.toyo-eng.com/jp/>

●東京本社（本店）
〒105-0003 東京都港区西新橋1丁目1-1
日比谷フォートタワー 16F
Tel: 03-3508-0111

海外事務所

●ジャカルタ
Wisma IKPT, 2nd Fl., JL. MT. Haryono Kav. 4-5,
Jakarta 12830, Indonesia
Tel: 62-21-835-4170 Fax: 62-21-835-4149

●モスクワ
Room No. 605, Entrance 3, World Trade Center,
Krasnopresnenskaya Nab., 12, Moscow 123610,
Russia
Tel: 7-495-258-2064/1504

海外関連会社

■Toyo Engineering Korea Limited
Toyo B/D. 11, Teheran-ro 37-gil, (Yeoksam-dong),
Gangnam-gu, Seoul, 06142, Korea
Tel: 82-2-2189-1620 Fax: 82-2-2189-1890
URL <https://www.toyo-eng.com/kr/>
各種産業設備の企画、設計、機器調達、建設、運転指導

■Toyo Engineering Corporation (China)
7F, New Bund Oriental Plaza I, No.512
Haiyang West Road, Pudong New District,
Shanghai, 200124, China
Tel: 86-21-6187-1270
Fax: 86-21-5888-8864/8874
URL <https://www.toyo-eng.com/cn/>
各種産業設備の企画、設計、機器調達、建設、運転指導

■PT. Inti Karya Persada Teknik (IKPT)
JL. MT. Haryono Kav. 4-5, Jakarta 12830,
Indonesia
Tel: 62-21-829-2177
Fax: 62-21-828-1444/62-21-835-3091
URL <http://www.ikpt.com/>
各種産業設備の企画、設計、機器調達、建設、運転指導

■Toyo Engineering & Construction Sdn. Bhd.
Suite 25.4, 25th Fl., Menara Haw Par,
Jalan Sultan Ismail, 50250 Kuala Lumpur,
Malaysia
Tel: 60-3-2731-1100 Fax: 60-3-2731-1110
URL <https://www.toyo-eng.com/my/>
各種産業設備の企画、設計、機器調達、建設、運転指導

■Toyo Engineering India Private Limited
"Toyo Technology Centre", 71, Kanjur Village Road,
Kanjurmarg (East), Mumbai-400 042, India
Tel: 91-22-2573-5000 Fax: 91-22-2573-5842
URL <https://www.toyo-eng.com/in/>
各種産業設備の企画、設計、機器調達、建設、運転指導

■Toyo Engineering Europe, S.r.l.
10 Via Alzata, 24030 Villa d'Adda, Bergamo, Italy
Tel: 39-035-4390520
欧州製機器資材の調達業務

■Toyo Engineering Canada Ltd.
640, 840-6th Avenue SW Calgary, Alberta,
Canada T2P 3E5
Tel: 1-403-266-4400 Mobile: 1-403-830-4514
URL <https://www.toyo-eng.com/ca/>
各種産業設備の企画、設計、機器調達、建設、運転指導

■Toyo U.S.A., Inc.
15415 Katy Freeway, Suite 600, Houston,
TX 77094, U.S.A.
Tel: 1-281-579-8900 Fax: 1-281-599-9337
各種産業設備の企画、設計、機器調達、建設、運転指導

■TS Participações e Investimentos S.A.
Edifício Birmann 12, 1º andar,
Rua Alexandre Dumas, nº 1.711,
Chácara Santo Antônio, São Paulo,
SP 04717-911, Brazil
Tel: 55-11-5525-4834 Fax: 55-11-5525-4841
URL <https://www.toyosetal.com/>
各種産業設備の企画、設計、機器調達、建設、運転指導、
洋上石油・ガス設備向けモジュールの組立、据付



国内関連会社

■テックプロジェクトサービス㈱
〒275-0024 千葉県習志野市茜浜2丁目8-1
Tel: 047-454-1178 Fax: 047-454-1550
URL <https://www.toyo-eng.com/jp/ja/tps>
各種産業設備の設計、機器調達、建設、運転指導および
保全業務、環境設備

■テックビジネスサービス㈱
〒275-0024 千葉県習志野市茜浜2丁目8-1
Tel: 047-413-7670 Fax: 047-413-7650
URL <https://www.tbiz.co.jp/>
総合人材サービス、各種業務請負、翻訳・通訳、
ビル総合管理

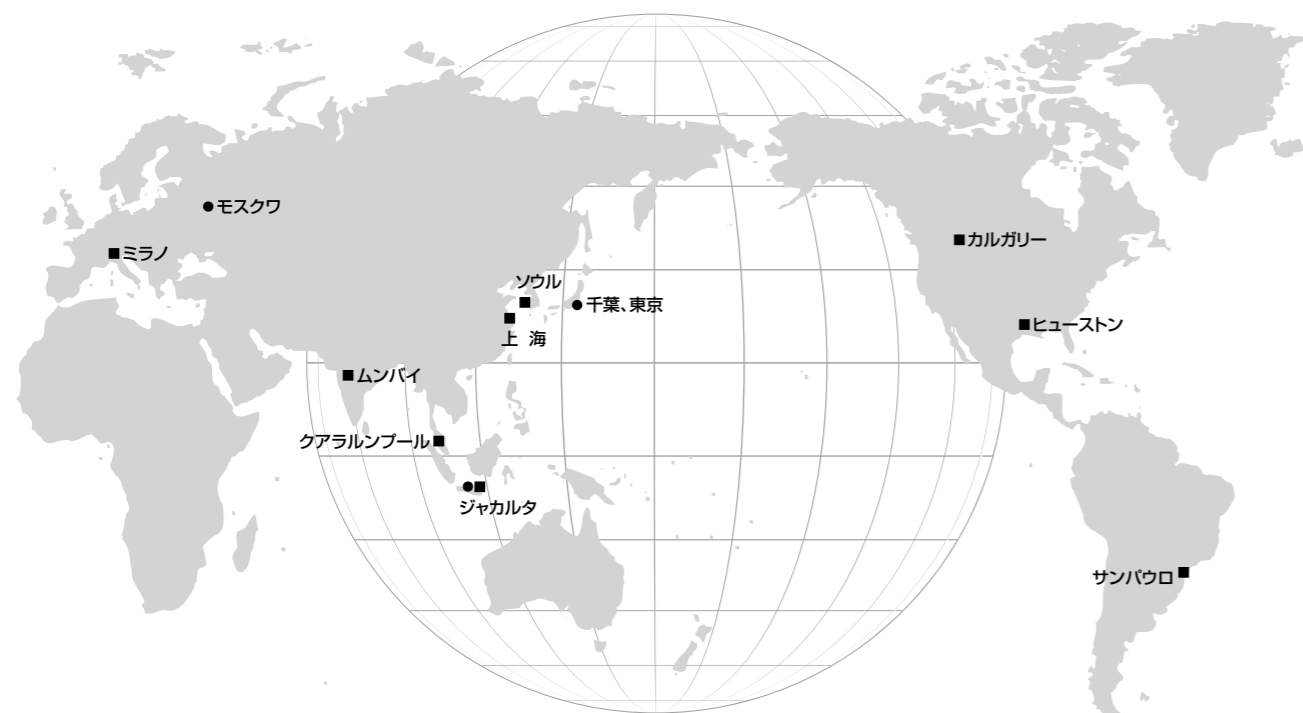
■テック航空サービス㈱
〒104-0061 東京都中央区銀座2丁目6-7
Tel: 03-3564-0130 Fax: 03-3564-0203
URL <https://www.tec-air.co.jp>
旅行業、保険代理業、航空貨物運送取扱業

■ティーエイアンドシー㈱
〒275-0024 千葉県習志野市茜浜2丁目8-1
Tel: 047-454-1690 Fax: 047-454-1289
URL <https://www.ta-c.co.jp/>
経理業務の受託、会計システムの開発支援、
経理・経営に関するコンサルティング

■株式会社千葉データセンター
〒263-0016 千葉県千葉市稲毛区天台6丁目5-3
Tel: 043-284-3611 Fax: 043-284-3533
URL <https://www.chiba-data.co.jp/>
データ入力、スキャニングサービス、印刷・製版

TOYO ENGINEERING CORPORATION INFORMATION

(コーポレートインフォメーション)



Your Success, Our Pride.

会社概要



取締役社長

永松 治夫

商号：東洋エンジニアリング株式会社
Toyo Engineering Corporation

創業：1961年5月1日

従業員数：5,900名（連結、持分法適用会社含む、
2022年3月31日現在）

資本金：181億9,897万円

営業品目：【総合エンジニアリング事業】

各種産業プラントの研究・開発協力、企画、
設計、機器調達、建設、試運転、技術指導

対象分野：

石油、ガス、資源開発、石油化学、一般化学、
水、交通、発電、原子力、高度生産システム、
医薬、ファインケミカル、物流、バイオ、環境、等

取締役・監査役・執行役員

取締役会長	阿部知久
取締役社長	永松治夫*1
取締役副社長	芳澤雅之*1
取締役専務執行役員	鳥越紀良(CCO)
取締役常務執行役員	脇謙介(CFO)

取締役	田代真巳*2
	山本礼二郎*2
	寺澤達也*2
	宮入小夜子*2
常任監査役	根村俊彦
監査役	生方千裕
	松尾英喜*3
	内田清人*3

専務執行役員	細井栄治
	越川昌治
	藤田浩

常務執行役員	森野圭二
	松室健
	福原英一郎
	鈴木恭孝

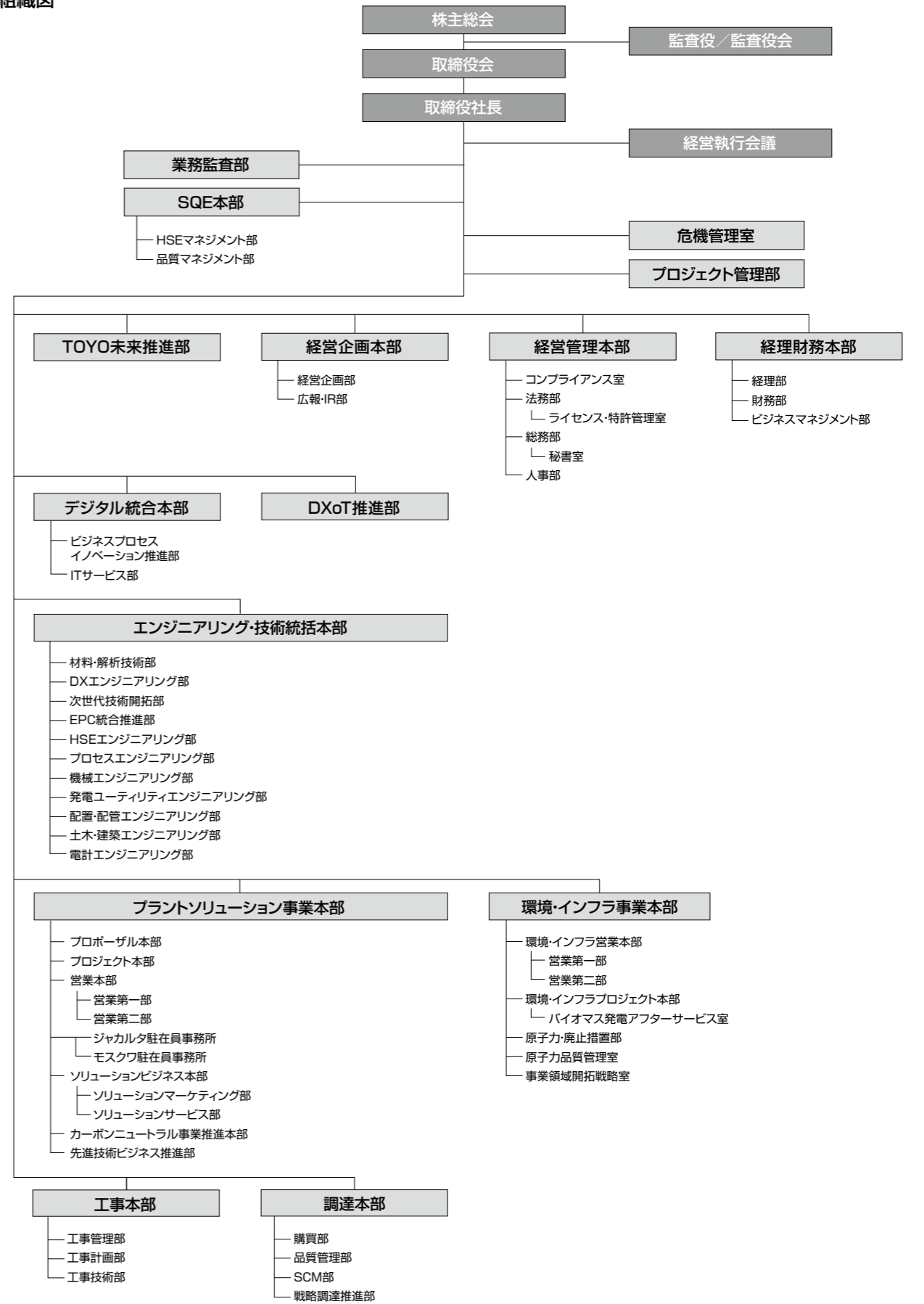
執行役員	藤野雅弘
	深井利嗣
	宮崎能成
	坂田英二
	小槻雅人
	三代川康雄
	橋本克己
	澤田直之
	中村良二
	富永賢一

(2022年6月25日現在)

沿革

1961年 ●会社設立（資本金3億円）	1987年 ●韓国にToyo Engineering Korea Limitedを設立
1962年 ●米国Lummus社と業務提携	1989年 ●資本金122億1,900万円に増資
1963年 ●インド肥料公社より海外受注第1号として肥料プラント受注	1993年 ●資本金130億1,767万円に増資
1965年 ●エチレンプラント第1号受注（大阪）	1994年 ●ISO 9001認証を取得
1972年 ●IPS社（現在のToyo Engineering Europe, S.r.l.）を設立	2004年 ●ISO 14001認証を取得
1975年 ●資本金18億9,000万円に増資	●中国にToyo Engineering Corporation, Chinaを設立
1976年 ●インドにToyo Engineering India Limitedを設立	2006年 ●資本金181億9,897万円に増資
1978年 ●資本金29億7,000万円に増資	2009年 ●グループMVV（Mission、Vision、Values）を制定
1980年 ●資本金33億円に増資	2011年 ●インドネシアのPT. Inti Karya Persada Tehnik（IKPT）に出資
●東証第2部上場	
1982年 ●資本金50億4,000万円に増資	2012年 ●ブラジルにTS Participações e Investimentos S.A.を設立
●東証第1部に指定替え	
1986年 ●アメリカにToyo U.S.A., Inc.を設立	2018年 ●永松治夫 取締役社長就任
●マレーシアにToyo Engineering & Construction Sdn. Bhd.を設立	2021年 ●新中期経営計画（2021～25）始動
	2022年 ●東証プライム市場へ移行

組織図



注）SQE: Safety（安全）、Quality（品質）、Environment（環境）
HSE: Health（健康）、Safety（安全）、Environment（環境）

(2022年7月1日現在)