

事業所および関連会社

本社および事業所

●本社・総合エンジニアリングセンター
〒275-0024 千葉県習志野市茜浜2丁目8-1
Tel: 047-451-1111 Fax: 047-454-1800
URL <https://www.toyo-eng.com/jp/>

●東京本社（本店）
〒100-6511 東京都千代田区丸の内1丁目5-1
新丸の内ビルディング11F
Tel: 03-6268-6611 Fax: 03-3214-6011

海外事務所

●ジャカルタ
Wisma IKPT, 2nd Fl., JL. MT. Haryono Kav. 4-5,
Jakarta 12830, Indonesia
Tel: 62-21-835-4170 Fax: 62-21-835-4149

●モスクワ
Room No. 605, Entrance 3, World Trade Center,
Krasnopresnenskaya Nab., 12, Moscow 123610,
Russia
Tel: 7-495-258-2064/1504

海外関連会社

■Toyo Engineering Korea Limited
Toyo B/D. 11, Teheran-ro 37-gil, (Yeoksam-dong),
Gangnam-gu, Seoul, 06142, Korea
Tel: 82-2-2189-1620 Fax: 82-2-2189-1890
URL <https://www.toyo-eng.com/kr/>
各種産業設備の企画、設計、機器調達、建設、運転指導

■Toyo Engineering Corporation (China)
7F, New Bund Oriental Plaza I, No.512
Haiyang West Road, Pudong New District,
Shanghai, 200124, China
Tel: 86-21-6187-1270
Fax: 86-21-5888-8864/8874
URL <https://www.toyo-eng.com/cn/>
各種産業設備の企画、設計、機器調達、建設、運転指導

■PT. Inti Karya Persada Teknik (IKPT)
JL. MT. Haryono Kav. 4-5, Jakarta 12830,
Indonesia
Tel: 62-21-829-2177
Fax: 62-21-828-1444/62-21-835-3091
URL <http://www.ikpt.com/>
各種産業設備の企画、設計、機器調達、建設、運転指導

■Toyo Engineering & Construction Sdn. Bhd.
Suite 25.4, 25th Fl., Menara Haw Par,
Jalan Sultan Ismail, 50250 Kuala Lumpur,
Malaysia
Tel: 60-3-2731-1100 Fax: 60-3-2731-1110
URL <https://www.toyo-eng.com/my/>
各種産業設備の企画、設計、機器調達、建設、運転指導

■Toyo Engineering India Private Limited
"Toyo Technology Centre", 71, Kanjur Village Road,
Kanjurmarg (East), Mumbai-400 042, India
Tel: 91-22-2573-5000 Fax: 91-22-2573-5842
URL <https://www.toyo-eng.com/in/>
各種産業設備の企画、設計、機器調達、建設、運転指導

■Toyo Engineering Europe, S.r.l.
10 Via Alzata, 24030 Villa d'Adda, Bergamo, Italy
Tel: 39-035-4390520
欧州製機器資材の調達業務

■Toyo Engineering Canada Ltd.
Suite 440, 840-6th Avenue S.W. Calgary,
Alberta T2P 3E5, Canada
Tel: 1-403-266-4400 Fax: 1-403-266-5525
URL <https://www.toyo-eng.com/ca/>
各種産業設備の企画、設計、機器調達、建設、運転指導

■Toyo U.S.A., Inc.
15415 Katy Freeway, Suite 600, Houston,
TX 77094, U.S.A.
Tel: 1-281-579-8900 Fax: 1-281-599-9337
各種産業設備の企画、設計、機器調達、建設、運転指導

■TS Participações e Investimentos S.A.
Edifício Birmann 12, 1º andar,
Rua Alexandre Dumas, nº 1.711,
Santo Amaro, São Paulo, SP 04717-004, Brazil
Tel: 55-11-5525-4834 Fax: 55-11-5525-4841
URL <https://www.toyosetal.com/>
各種産業設備の企画、設計、機器調達、建設、運転指導、
洋上石油・ガス設備向けモジュールの組立、据付



国内関連会社

■テックプロジェクトサービス㈱
〒275-0024 千葉県習志野市茜浜2丁目8-1
Tel: 047-454-1178 Fax: 047-454-1550
URL <https://www.toyo-eng.com/jp/ja/tps>
各種産業設備の設計、機器調達、建設、運転指導および
保全業務、環境設備

■テックビジネスサービス㈱
〒275-0024 千葉県習志野市茜浜2丁目8-1
Tel: 047-413-7670 Fax: 047-413-7650
URL <https://www.tbiz.co.jp/>
総合人材サービス、各種業務請負、翻訳・通訳、
ビル総合管理

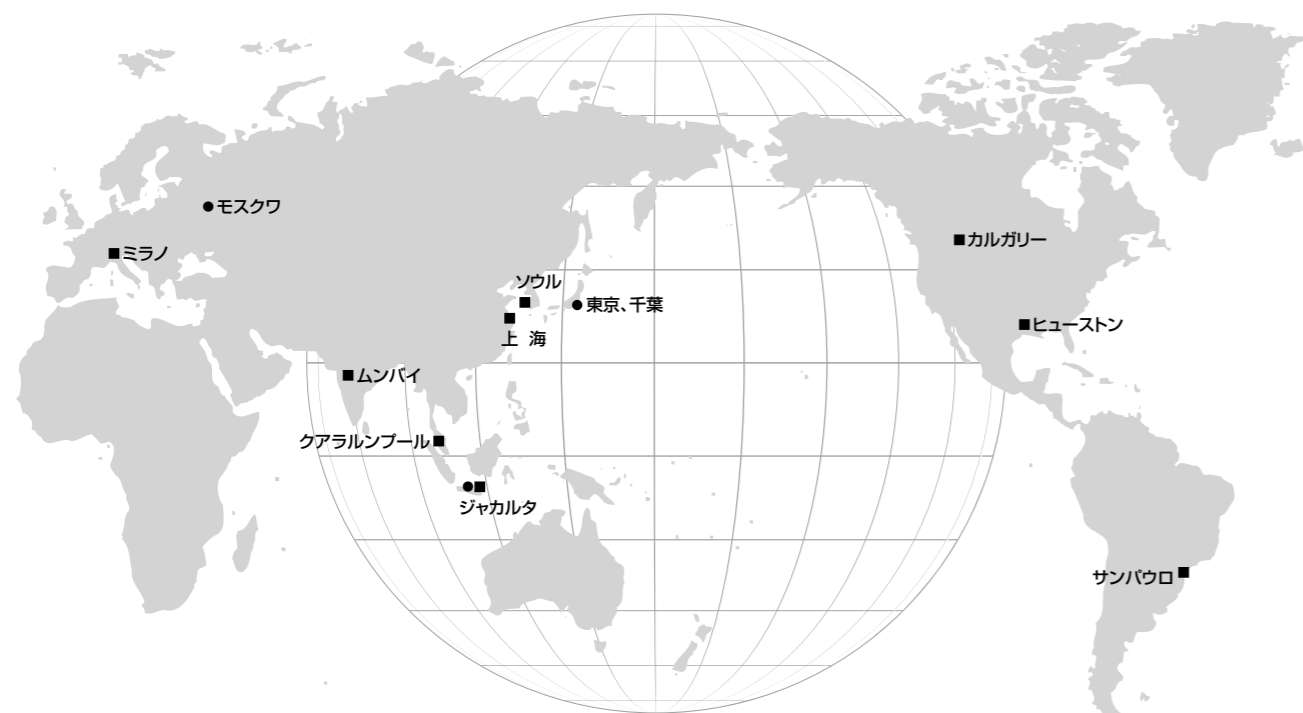
■テック航空サービス㈱
〒104-0061 東京都中央区銀座2丁目6-7
Tel: 03-3564-0130 Fax: 03-3564-0203
URL <http://www.tec-air.co.jp/>
旅行業、保険代理業、航空貨物運送取扱業

■ティーエイアンドシー㈱
〒275-0024 千葉県習志野市茜浜2丁目8-1
Tel: 047-454-1690 Fax: 047-454-1289
URL <https://www.ta-c.co.jp/>
経理業務の受託、会計システムの開発支援、
経理・経営に関するコンサルティング

■株式会社千葉データセンター
〒263-0016 千葉県千葉市稲毛区天台6丁目5-3
Tel: 043-284-3611 Fax: 043-284-3533
URL <https://www.chiba-data.co.jp/>
データ入力、スキャニングサービス、印刷・製版

TOYO ENGINEERING CORPORATION INFORMATION

(コーポレートインフォメーション)



Your Success, Our Pride.

会社概要



取締役社長

永松 治夫

商 号： 東洋エンジニアリング株式会社
Toyo Engineering Corporation

創 業： 1961年5月1日

従業員数： 3,943名（連結、2021年3月31日現在）

資 本 金： 181億9,897万円

営業品目：【総合エンジニアリング事業】

各種産業プラントの研究・開発協力、企画、設計、機器調達、建設、試運転、技術指導

対象分野：

石油、ガス、資源開発、石油化学、一般化学、水、交通、発電、原子力、高度生産システム、医薬、ファインケミカル、物流、バイオ、環境、等

取締役・監査役・執行役員

取締役会長	阿部 知久	取締役	田代 真巳*2	専務執行役員	細井 栄治	執行役員	藤野 雅弘
取締役社長	永松 治夫*1		山本 礼二郎*2		越川 昌治		深井 利嗣
取締役副社長	芳澤 雅之*1		寺澤 達也*2	常務執行役員	藤田 浩		宮崎 能成
取締役専務執行役員	鳥越 紀良(CCO)		宮入 小夜子*2		森野 圭二		坂田 英二
取締役常務執行役員	脇 謙介(CFO)	常任監査役	内田 正之		松室 健		小槻 雅人
		監査役	生方 千裕		福原 英一郎		三代川 康雄
			船越 良幸*3		鈴木 恭孝		橋本 克己
			内田 清人*3				澤田 直之

*1 は代表取締役
*2 は社外取締役
*3 は社外監査役

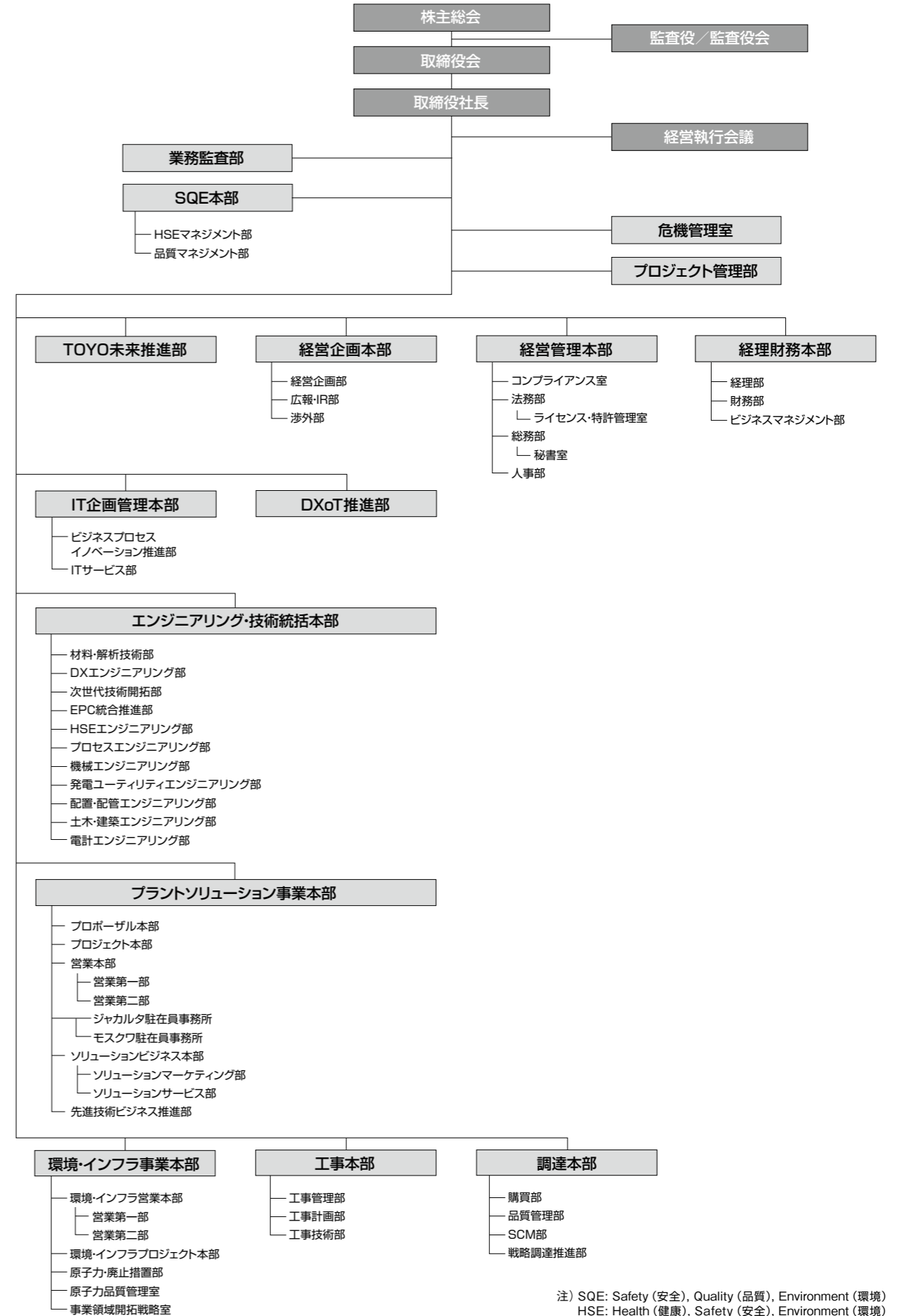
CFO：Chief Financial Officer
CCO：Chief Compliance Officer

(2021年7月1日現在)

沿革

1961年	●会社設立（資本金3億円）	1989年	●資本金122億1,900万円に増資
1962年	●米国Lummus社と業務提携	1990年	●千葉県習志野市に本社・総合エンジニアリングセンター（ベイテックビル）完成
1963年	●インド肥料公社より海外受注第1号として肥料プラント受注	1993年	●資本金130億1,767万円に増資
1964年	●旧ソ連向け尿素プラント受注	1994年	●ISO 9001認証を取得
1965年	●エチレンプラント第1号受注（大阪）	2004年	●ISO 14001認証を取得
1969年	●旧ソ連向け第1号アンモニアプラント受注		●中国にToyo Engineering Corporation, Chinaを設立
1970年	●旧東ドイツ向けアンモニアプラント2基受注	2006年	●資本金181億9,897万円に増資
1972年	●IPS社（現在のToyo Engineering Europe, S.r.l.）を設立	2007年	●東京本社を霞ヶ関から丸の内に移転
1973年	●中国向けエチレンプラント受注	2008年	●メキシコのAtlatecに出資
1975年	●資本金18億9,000万円に増資	2009年	●グループMVV（Mission、Vision、Values）を制定
1976年	●インドにToyo Engineering India Limitedを設立	2010年	●カナダのTri Ocean Engineering Limited（現在のToyo Engineering Canada Ltd.）を買収
1978年	●資本金29億7,000万円に増資	2011年	●創業50周年
1980年	●資本金33億円に増資		●インドネシアのPT. Inti Karya Persada Teknik（IKPT）に出資
	●東証第2部上場	2012年	●ブラジルにTS Participações e Investimentos S.A.を設立
1982年	●資本金50億4,000万円に増資		●TOYOグループ共通のシンボルロゴ制定
	●東証第1部に指定替え	2018年	●永松治夫 取締役社長就任
1986年	●アメリカにToyo U.S.A., Inc.を設立		
	●マレーシアにToyo Engineering & Construction Sdn. Bhd.を設立		
1987年	●韓国にToyo Engineering Korea Limitedを設立		

組織図



注) SQE: Safety (安全), Quality (品質), Environment (環境)
HSE: Health (健康), Safety (安全), Environment (環境)

(2021年7月1日現在)